

# Accesorios Crosby ELIMINATOR®



## Componentes Crosby ELIMINATOR®



### A-1360B Aro

Tamaño de la Cadena		Tamaño Molde	A-1360B No. de Parte	Peso de c/u (lbs.)	Dimensiones (plg.)				S-4103 Kit de Reposición Pasador de Bisagra No. de Parte
(plg.)	(mm)				Longitud Interna	Ancho Interno	Ancho Quijada	Indice de Deformación	
1/4 - 5/16	7 - 8	2	1049626	2.1	3.88	3.00	.94	3.50	1092916
3/8	10	3	1049635	3.7	4.81	3.50	1.13	4.00	1092925
1/2	13	4	1049644	7.4	6.00	4.13	1.31	5.00	1092934
5/8	16	5	1049653	13.0	6.88	4.75	1.63	6.00	1092943



### A-1360S Gancho Único

Tamaño de la Cadena		Tamaño Molde	Carga Límite de Trabajo (lbs.)*	A-1360S No. de Parte	L-1360S No. de Parte	Peso de c/u (lbs.)	S-4100 Kit de Reposición Perno de Carga No. de Parte
(plg.)	(mm)						
1/4	7	2	4300	1049671	1049790	1.8	1091801
5/16	8	2	5700	1049680	1049799	1.8	1091810
3/8	10	3	8800	1049699	1049808	2.8	1091829
1/2	13	4	15000	1049706	1049817	6.1	1091838
5/8	16	5	22600	1049715	1049826	11.1	1091847

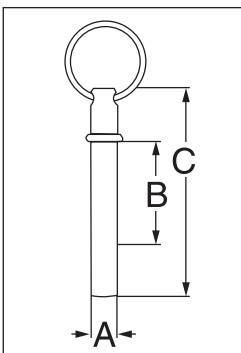
\* La carga de ruptura es 4 veces la carga límite de trabajo.



### A-1360D Gancho Doble

Tamaño de la Cadena		Tamaño Molde	Carga Límite de Trabajo (lbs.)*	A-1360D No. de Parte	L-1360D No. de Parte	Peso de c/u (lbs.)	S-4102 Kit de Reposición Pasador de Carga No. de Parte
(plg.)	(mm)						
1/4	7	2	8600	1049733	1049838	2.6	1092713
5/16	8	2	11400	1049742	1049847	2.6	1092722
3/8	10	3	17600	1049751	1049856	4.4	1092731
1/2	13	4	30000	1049760	1049865	9.9	1092740
5/8	16	5	45200	1049779	1049874	18.5	1092759

\* La carga de ruptura es 4 veces la carga límite de trabajo.



### S-4104N Perno Retenedor

- En el diseño nuevo S-4104N el perno es de color zinc amarillo.
- En el diseño anterior S-4104 el perno es de color zinc plateado.

Tamaño de la Cadena		Tamaño Molde	S-4104N No. de Parte	Peso c/u (lbs.)	Dimensiones (plg.)		
(plg.)	(mm)				A	B	C
1/4 - 5/16	7 - 8	2	1092983	.06	.313	1.36	2.58
3/8	10	3	1092992	.10	.313	1.52	3.08
1/2	13	4	1093001	.12	.313	1.83	3.83
5/8	16	5	1093010	.15	.313	2.21	4.59