

Cadena Probada



VER INFORMACION SOBRE APLICACIÓN Y ADVERTENCIAS

Para Español: www.thecrosbygroup.com

En la Página 127

S-4320 JUEGO DE SEGUROS

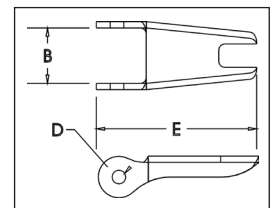


- El seguro estampado de trabajo pesado que encaja en la punta del gancho.
- Resorte para uso intensivo de larga duración.
- Se puede convertir en gancho de seguro Positivo (Positive Locking) cuando se utiliza la chaveta.
- Los juegos de seguros son proveídos sin ensamblar e individualmente empaquetados con instrucciones.

IMPORTANTE : Los nuevos juegos de seguros S-4320 no encajará en los estilos antiguos de los ganchos 319, 320 y 322.

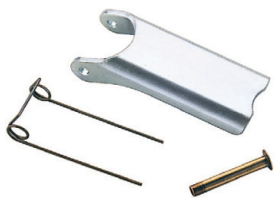
S-4320 Juegos de Reposición de Seguros para los Nuevos Ganchos 319N, 320N, 322N y 339N

Tamaño del Gancho (t)			Código del Gancho	S-4320 No. de Parte	SS-4320 No. de Parte*	Peso de c/u (lbs.)	Dimensiones (plg.)		
Carbono	Aleación	Bronce					B	D	E
3/4	1	.5	D	1096325	1097100	.03	.50	.15	1.44
1	1-1/2	.6	F	1096374	1097109	.04	.54	.17	1.56
1-1/2	2	1	G	1096421	1097118	.04	.63	.17	1.66
2	3	1.4	H	1096468	1097127	.06	.66	.17	1.91
3	5	2	I	1096515	1097136	.10	.83	.20	2.31
5	7	3.5	J	1096562	1097145	.15	1.04	.20	2.88
7-1/2	11	5	K	1096609	1097154	.28	1.25	.27	3.56
10	15	6.5	L	1096657	1097163	.33	1.35	.27	3.81
15	22	10	N	1096704	1097172	.84	1.66	.39	5.18



* SS-4320 Construcción de acero inoxidable con tuercas de acero revestidas de cadmio.

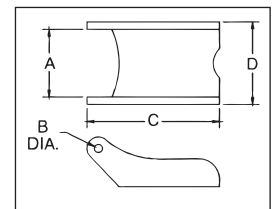
S-4088 JUEGO DE SEGUROS



S-4088 Conjunto de Seguro para Ganchos de Aleación

- Para ser usado en ganchos para eslingas A-327 y A-339 Grado 8.
- Los seguros se envían sin ensamblar y empaquetados individualmente con sus respectivas instrucciones.

Gancho Tamaño Cadena (plg.)	S-4088 No. de Parte	Peso de c/u (lbs.)	Dimensiones (plg.)			
			A	B	C	D
9/32 (1/4)	1090250	.06	.78	.16	2.03	.94
3/8	1090251	.14	1.03	.19	2.69	1.25
1/2	1090252	.15	1.03	.19	3.00	1.25
5/8	1090253	.15	1.03	.19	3.25	1.25
3/4	1090254	.15	1.53	.26	4.13	1.88
7/8	1090255	.15	1.53	.26	4.66	2.00



VER INFORMACION SOBRE APLICACIÓN Y ADVERTENCIAS

Para Español: www.thecrosbygroup.com

En la Página 240

S-4338 JUEGO DE SEGUROS



S-4338 Grab Hook Latch Kits

- Los Juegos de seguro se despachan desensamblados en paquete individuales con instrucciones.
- Solamente para uso con ganchos de traba Crosby L-1338 y L-1358 (pág. 208)

Gancho Tamaño Cadena (plg.)	(mm)	S-4338 No. de Parte	Peso c/u (lbs.)	Dimensiones (plg.)	
				A	B
1/4	7	1048426	.02	.18	1.59
5/16	8	1048435	.02	.18	1.78
3/8	10	1048435	.02	.18	1.78
1/2	13	1048444	.04	.25	2.25
5/8	16	1048453	.07	.31	2.59

