

Ganchos de Repuesto para Izaje de la Cadena



VER INFORMACION SOBRE APLICACIÓN Y ADVERTENCIAS

Para Español: www.thecrosbygroup.com

En las Páginas 132-133

MONTAJE DE LA CADENA DE ES LABONES

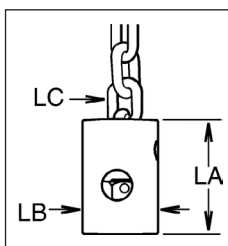


- Los ganchos son de acero Forjado de Aleación - Templado y Revenido
- El código de identificación del producto (PIC) para el seguimiento del material, el tamaño y el nombre Crosby® o "CG" se encuentran forjados o estampados en cada conjunto de gancho y destorcedor (montaje de cadena).
- Engancha cadenas de izaje entre 1/4" y 9/16".
- Disponible para cargas límites de trabajo de 1.7, 2.3, y 4.2 toneladas.
- Los ganchos utilizan ganchos de espiga 319 Crosby® estándar con las marcas registradas QUIC-CHECK®.
- Adecuados para girar frecuentemente bajo carga.
- En uso en ambientes corrosivos se requiere de inspección de la rosca y la tuerca de acuerdo a ASME B30.10-1.10.4(b)(5)(c)2009.

MONTAJE DE LA CADENA DE RODILLOS



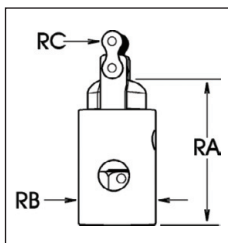
- BL-O – con compuerta de cierre automático.
- BL-P – con compuerta de cierre manual.
- Con destorcedor de cojinete de bolas; se une a la cadena con un perno de aleación.



Tamaño y Tipo de Gancho	BL-O No. de Parte	BL-P No. de Parte	Tipo de Compuerta	Carga Límite de Trabajo (Tons)*	Peso de c/u (lbs.)	Dimensiones (plg.)		
						LA	LB	LC
4: 1/4 - 9/32	1051409	1051508	PIN-LOK	1.70	2.5	2.65	1.75	1/4 - 9/32
5: 5/16 - 3/8	1051442	1051541	ROLLOX	2.30	4.5	3.00	2.25	5/16 - 3/8
7: 3/8 - 7/16	1051464	1051563	ROLLOX	4.20	11.0	4.38	3.00	3/8 - 9/16
7: 1/2 - 9/16	1051486	1051585	ROLLOX	4.20	11.0	4.38	3.00	3/8 - 9/16

* La carga de ruptura es 4 veces la carga límite de trabajo.

- BL-S – con compuerta de cierre automático.
- BL-R – con compuerta de cierre manual.
- Accesorio con destorcedor de cojinete de bola y conector de flotación completa.



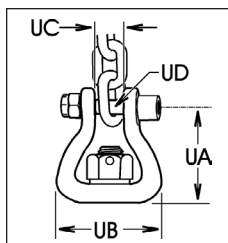
Tamaño y Tipo de Gancho	BL-S No. de Parte	BL-R No. de Parte	Tipo de Compuerta	Carga Límite de Trabajo (Tons)*	Peso de c/u (lbs.)	Dimensiones (plg.)		
						RA	RB	RC
4: #50	1051310	1051200	PIN-LOK	.75	2.9	3.52	1.75	5/8
5: #60	1051321	1051211	ROLLOX	1.25	5.2	4.27	2.13	3/4
6: #60	1051332	1051222	ROLLOX	1.25	6.2	4.27	2.13	3/4

* La carga de ruptura es 4 veces la carga límite de trabajo.

CONECTOR GIRATORIO ABIERTO



- Conector giratorio abierto para enganchar a la cadena de eslabones.
- BL-E – con compuerta de cierre automático.
- BL-G – con compuerta de cierre manual.
- Adecuados para girar frecuentemente bajo carga.
- En uso en ambientes corrosivos se requiere de inspección de la rosca y la tuerca de acuerdo a ASME B30.10-1.10.4(b)(5)(c)2009.



Gancho Tamaño	BL-E No. de Parte	BL-G No. de Parte	Tipo de Compuerta	Carga Límite de Trabajo (Tons)*	Peso de c/u (lbs.)	Dimensiones (plg.)			
						UA	UB	UC	UD
3	1051607	1051706	PIN-LOK	1.40	1.8	2.08	2.31	.52	.38
4	1051618	1051717	PIN-LOK	1.70	2.1	2.14	2.31	.52	.38
5	1051629	1051728	ROLLOX	2.30	3.2	2.56	2.63	.62	.44

* La carga de ruptura es 4 veces la carga límite de trabajo.

Cadena y Ligadores