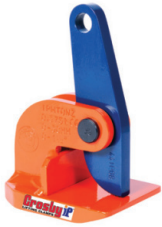


Garras horizontales

IPHTONZ



Las garras de izaje horizontal IPHTONZ / IPHSZ se usan para izar y trasladar materiales rígidos o paquetes de materiales rígidos en posición horizontal. Estas garras deben usarse en pares o más.

Para izaje, giro y traslado vertical

- Disponibles en capacidades 0,75 a 25 toneladas métricas, inclusive.
- Amplia variedad de aberturas de mordaza: 0" a 4".
- Cuerpo de acero de aleación soldado para mayor fuerza y menor tamaño. Componentes de acero forjado, donde se necesita.
- Sometedos individualmente a prueba de carga de 2 veces la Carga límite de trabajo, con certificación.
- Nombre de la empresa (Crosby IP), logotipo, Carga límite de trabajo y abertura de mordaza estampados de forma permanente en el cuerpo.
- Cada producto se identifica individualmente; el número de serie y la fecha de la prueba de carga se estampan en el cuerpo. El número de serie se incluye en el certificado de prueba con el registro de mantenimiento y garantía.
- Kits de mantenimiento y reemplazo disponibles.
- Fabricado en instalaciones que cumplen con la norma ISO 9001.
- Todos los tamaños están **EQUIPADOS CON RFID**.

IPHOZ



Las garras de izaje horizontal IPHOZ se usan para izar y trasladar, en posición horizontal, planchas delgadas y otros materiales que se doblan al izarse. Estas garras deben usarse en pares o más.



Load Rated

Modelo IPHTONZ: Rango de abertura de mordaza 0 a 2-3/8"

Modelo	Carga límite de trabajo (por par) (t)*	IPHTONZ No. de parte	Peso de cada uno (lbs.)	Dimensiones (pulg.)								
				Mordaza A	B	C	E	F	G	H	J	K
IPHTONZ	0,75	2705343	4,41	0 - 1,19	2,95	0,63	0,63	2,52	4,65	3,19	0,47	1,81
IPHTONZ	1,5	2705344	9,92	0 - 2,38	4,49	0,63	0,87	3,43	6,02	4,33	0,63	2,05
IPHTONZ	3	2705477	15,4	0 - 2,38	4,61	0,79	1,02	3,43	6,42	4,72	0,79	2,72
IPHTONZ	4,5	2705483	22,0	0 - 2,38	5,20	0,98	1,18	3,43	7,20	5,12	0,79	2,72
IPHTONZ	6	2705484	27,5	0 - 2,38	5,63	0,98	1,42	3,78	8,39	5,12	0,79	2,72
IPHTONZ	9	2705485	34,2	0 - 2,38	6,18	1,18	1,69	4,33	8,78	5,52	0,98	3,39
IPHTONZ	12	2705486	45,2	0 - 2,38	6,77	1,18	1,85	4,72	10,00	5,91	0,98	3,46
IPHTONZ	15	2705487	59,5	0 - 2,38	7,20	1,18	1,85	5,12	11,18	7,87	0,98	3,46
IPHTONZ	25	2705119	86,0	0 - 2,38	6,65	1,57	1,85	6,69	11,81	8,66	1,26	4,45

* Factor de diseño basado en EN 13155 y ASME B30.20.

Modelo IPHSZ: Rango de abertura de mordaza 0 a 4"

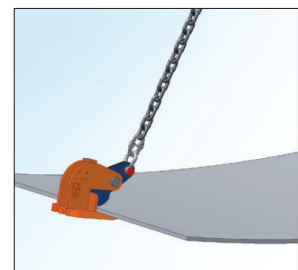
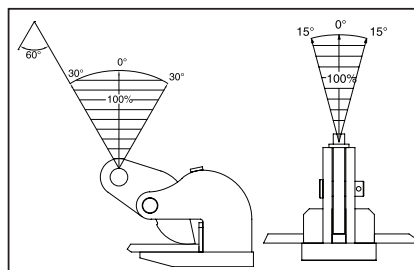
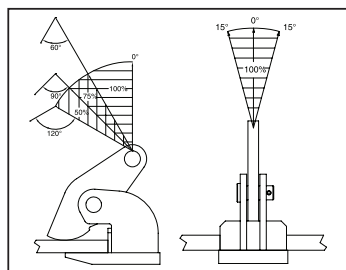
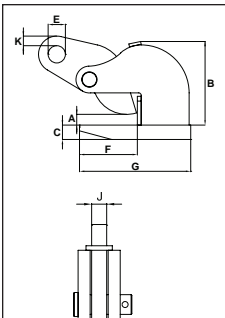
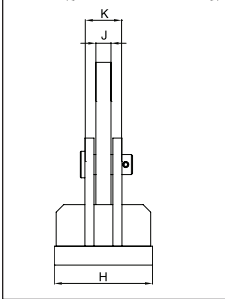
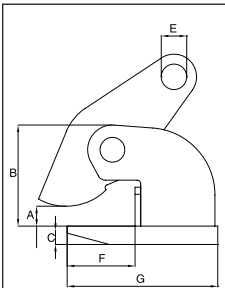
Modelo	Carga límite de trabajo (por par) (t)*	IPHSZ No. de parte	Peso de cada uno (lbs.)	Dimensiones (pulg.)								
				Mordaza A	B	C	E	F	G	H	J	K
IPHSZ	3	2705308	24,3	0 - 4,00	7,56	0,79	1,02	6,30	8,74	5,51	0,79	2,56
IPHSZ	6	2705311	40,1	0 - 4,00	7,87	0,98	1,26	6,30	9,80	7,09	0,79	2,72
IPHSZ	9	2705313	54,0	0 - 4,00	8,66	1,18	1,38	6,69	10,63	7,48	0,98	3,35
IPHSZ	12	2705318	69,0	0 - 4,00	8,66	1,38	1,85	6,69	10,63	7,87	0,98	3,74

* Factor de diseño basado en EN 13155 y ASME B30.20.

Modelo IPHOZ: Rango de abertura de mordaza 0 a 2-3/8"

Modelo	Carga límite de trabajo (por par) (t)*	IPHOZ No. de parte	Peso de cada uno (lbs.)	Dimensiones (pulg.)								
				Mordaza A	B	C	E	F	G	H	J	K
IPHOZ	0,75	2705401	6,60	0 - 1,19	3,70	0,63	0,63	2,76	4,65	3,19	0,47	0,47
IPHOZ	1,5	2705402	12,1	0 - 1,75	5,24	0,63	0,87	4,92	7,56	3,94	0,63	0,47
IPHOZ	3	2705403	17,6	0 - 1,75	5,39	0,79	1,02	4,92	7,87	4,72	0,79	0,39
IPHOZ	4,5	2705404	18,7	0 - 1,75	5,43	0,98	1,18	4,96	8,66	4,72	0,79	0,39
Con mayor abertura de mordaza												
IPHOZ	6	2705405	34,2	0 - 2,38	6,73	1,18	1,42	5,31	9,25	5,12	0,79	0,79
IPHOZ	9	2705406	45,2	0 - 2,38	8,31	1,18	1,69	6,54	10,87	6,30	0,98	0,79
IPHOZ	12	2705407	84,0	0 - 2,38	8,54	1,57	1,85	6,61	11,57	7,48	0,98	0,75
IPHOZ	15	2705408	84,0	0 - 2,38	8,66	1,57	1,85	7,20	12,48	9,84	0,98	0,87

* Factor de diseño basado en EN 13155 y ASME B30.20.



Garras horizontales

IPBC



Las garras de izaje horizontal IPBC tienen una función de pre-tensionado que permite al usuario ajustar las garras al material para el izaje y traslado horizontal de materiales rígidos y materiales que se doblan. Estas garras también pueden utilizarse para manejar materiales que se utilizarán en cizallas, máquinas de doblado y laminado u otros equipos de fabricación. También pueden usarse para voltear vigas de la posición "H" a la posición "I".

Para traslado horizontal - con sistema de pre-tensionado

- Disponibles en capacidades de 1 a 4,5 toneladas métricas, inclusive.
- Aberturas de mordaza disponibles: 0" a 1,56".
- Cuerpo de acero de aleación soldado para mayor fuerza y menor tamaño. Componentes de acero forjado, donde se necesita.
- Sometidos individualmente a prueba de carga de 2 veces la Carga límite de trabajo, con certificación.
- Nombre de la empresa (Crosby IP), logotipo, Carga límite de trabajo y abertura de mordaza estampados de forma permanente en el cuerpo.
- Cada producto se identifica individualmente; el número de serie y la fecha de la prueba de carga se estampan en el cuerpo. El número de serie se incluye en el certificado de prueba con el registro de mantenimiento y garantía.
- Kits de mantenimiento y reemplazo disponibles.
- Fabricado en instalaciones que cumplen con la norma ISO 9001.
- Todos los tamaños están **EQUIPADOS CON RFID**.

IPHGUZ



Las garras de izaje horizontal IPHGZ, IPHGUZ tienen una función de pre-tensionado con traba que permite al usuario ajustar las garras al material para el izaje y traslado horizontal de materiales rígidos y materiales que se doblan. Estas garras también pueden utilizarse para manejar materiales que se utilizarán en cizallas, máquinas de doblado y laminado u otros equipos de fabricación. También pueden usarse para mover e izar formas estructurales tales como vigas en "I", vigas en "H", etc.

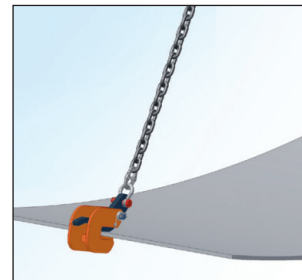
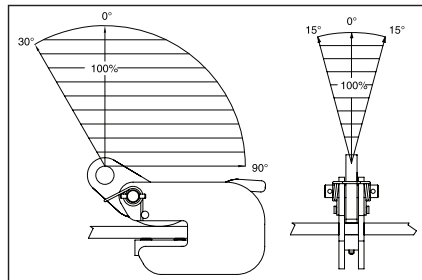
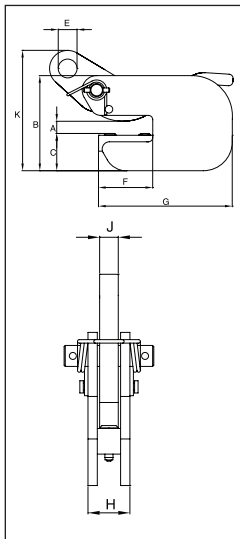


Load Rated

Modelo IPBC

Modelo	Carga límite de trabajo (por par) (t)*	IPBC No. de parte	Peso de cada uno (lbs.)	Dimensiones (pulg.)								
				Mordaza A	B	C	E	F	G	H	J	K
IPBC	1	2700410	7,72	0 - 0,75	5,20	2,05	1,02	2,95	7,28	1,42	0,63	7,17
IPBC	2	2700411	14,3	0 - 1,00	5,98	2,44	1,18	3,23	8,27	1,93	0,79	8,58
IPBC	3	2700412	18,8	0 - 1,00	6,18	2,60	1,18	3,23	8,27	2,24	0,79	8,86

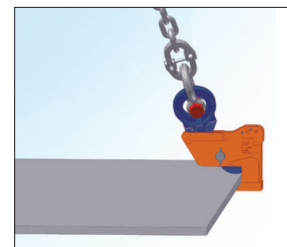
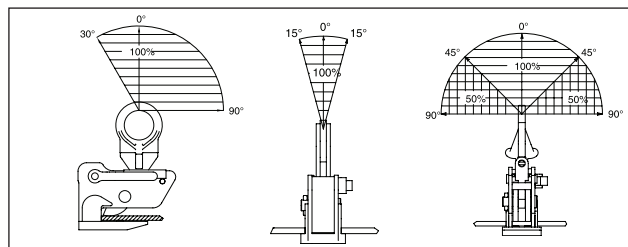
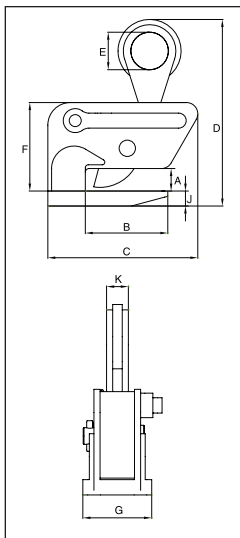
* Factor de diseño basado en EN 13155 y ASME B30.20.



Modelo IPHGUZ: Ojo de izaje universal Modelo IPHGZ: Ojo de izaje fijo

Modelo	Carga límite de trabajo (t)*	No. de parte	Peso de cada uno (lbs.)	Dimensiones (pulg.)								
				Mordaza A	B	C	D	E	F	G	J	K
IPHGUZ	1,5	2705455	19,8	0 - 1,00	4,33	9,13	11,30	2,76	5,47	3,54	0,79	0,63
IPHGUZ	3,0	2705456	43,9	0 - 1,56	4,69	9,96	13,70	2,95	6,89	4,72	0,98	0,79
IPHGUZ	4,5	2705457	66,1	0 - 1,56	4,69	11,85	14,57	3,15	6,89	6,10	1,18	1,73
Ojo de izaje fijo												
IPHGZ	0,75	2705451	8,82	0 - 1,00	3,23	5,83	8,11	1,97	3,90	3,86	0,47	0,87
IPHGZ	1,5	2705452	16,1	0 - 1,00	4,33	7,87	9,84	1,97	4,65	3,54	0,79	1,10
IPHGZ	3,0	2705453	27,1	0 - 1,56	4,72	8,94	12,01	2,76	5,83	4,72	0,98	1,26
IPHGZ	4,5	2705454	55,1	0 - 1,56	4,72	11,18	15,00	2,76	7,13	6,10	1,18	1,57

* Factor de diseño basado en EN 13155 y ASME B30.20.



Garras de izaje Crosby