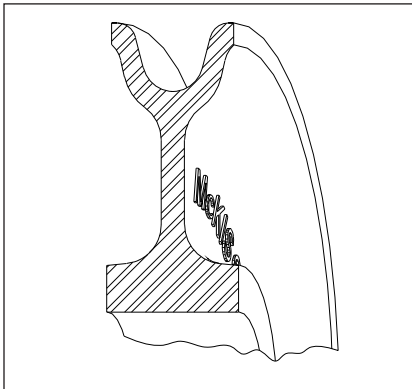


# Poleas forjadas con dado cerrado McKissick®

## POLEAS PARA SERVICIO PESADO DE 4" A 12", INCLUSIVE

### Forjado con dado cerrado

Las poleas de forjado con dado cerrado de McKissick ofrecen el desempeño del forjado con dado cerrado y las capacidades de mecanizado de precisión de las maquinarias CNC.



### Selecto rango de tamaños de polea disponibles

Las poleas forjadas con dado cerrado de McKissick están disponibles en tamaños de 4 a 12 pulgadas, y vienen con los estilos de cojinete que mejor se adaptan a sus aplicaciones de servicio pesado.



### Para poleas más pequeñas en aplicaciones de servicio pesado

Las poleas forjadas con dado cerrado de McKissick están disponibles en tamaños de 4 a 12 pulgadas. Una solución extremadamente eficaz para aplicaciones de servicio pesado donde se aplican grandes cargas.

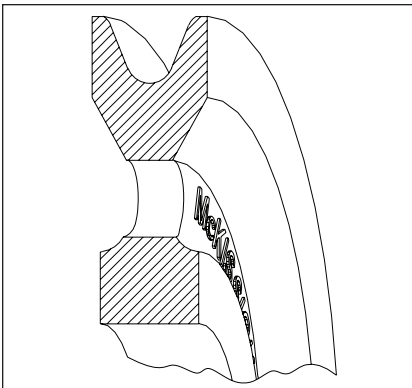
Todos los cojinetes que ofrecemos con las poleas roladas forjadas están disponibles.

# Poleas de hierro dúctil McKissick®

## POLEAS PARA SERVICIO NORMAL DE 3" A 16", INCLUSIVE

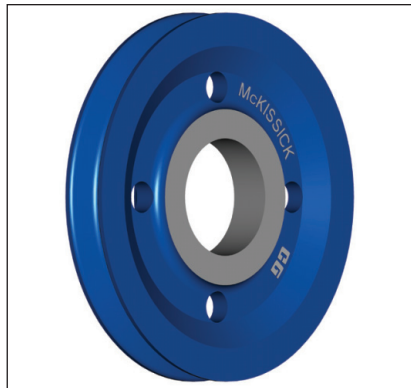
### Hierro dúctil mecanizado

Las poleas de hierro dúctil McKissick se fabrican con material que cumple con la norma ASTM A-536.



### Selecto rango de tamaños de polea disponibles

Las poleas de hierro dúctil de McKissick están disponibles en tamaños de 3 a 16 pulgadas, y vienen con los estilos de cojinete que mejor se adaptan a sus aplicaciones de servicio normal.



### Para poleas más pequeñas en aplicaciones de servicio normal

Las poleas de hierro dúctil de McKissick están disponibles en tamaños de 3 a 16 pulgadas. Una solución aceptable para aplicaciones de servicio ligero o normal en las que las poleas están protegidas con protectores de polea y se aplican mínimas cargas laterales.

Los cojinetes de rodillos estándar y los bujes de bronce suelen ser apropiados para usarse en estas aplicaciones.

Hay poleas personalizadas disponibles. Vea los detalles de pedido en la página 8.